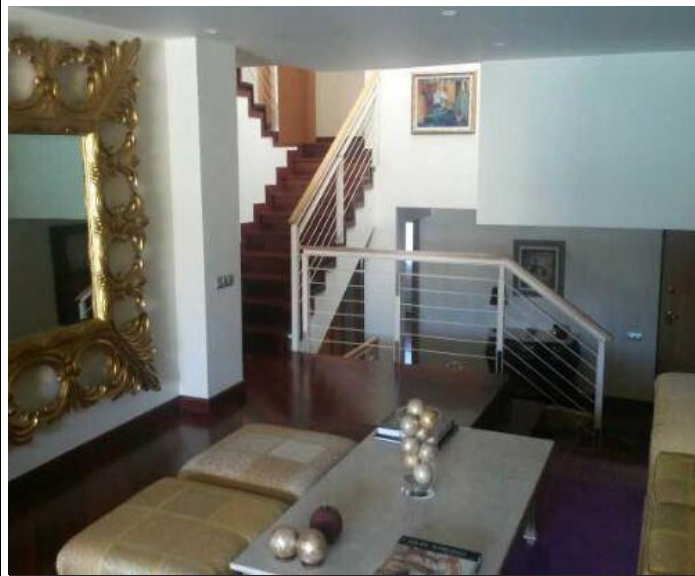




La Finca (Pozuelo); Paseo Prado del Rey 101



Situación y Datos del Inmueble

| | |
|---------------------|--------------------|
| Tipología | Adosado |
| Superficie vivienda | 450 m ² |
| Plantas / Niveles | 4 |
| Dormitorios | 5 |
| Baños | 4 |
| Aseos | 1 |
| Ascensor | No |
| Suelos | Madera |
| Plazas de garaje | 4 |
| Piscina | Si |
| A/C | Si |

| | |
|-------------|----------------|
| Calefacción | Suelo Radiante |
|-------------|----------------|

Datos Económicos

| | |
|--------------|---------|
| Alquiler/Mes | 4.900 € |
|--------------|---------|

CASA AMUEBLADA . Vivienda en excelente estado de conservación .En la 1ª planta se encuentra un recibidor, salón comedor con chimenea, cocina con acceso al jardín y sala de estar. En la zona exterior de la 1ª planta tiene zona solada con barbacoa, zona ajardinada y piscina. En la 2ª planta hay 3 habitaciones y 2 cuartos de baño completos ambos en mármol y bien iluminados. En la 3ª planta se encuentra el dormitorio principal con vestidor y acceso directo a zona de despacho con luz natural y vistas al salón a través de un gran balcón. La planta sótano dispone de dormitorio con baño en suite , y un amplio salón de juegos, con dos ambientes



La Finca (Pozuelo); Paseo Prado del Rey 101



Este dossier es propiedad exclusiva de RealizZa y tiene carácter reservado y confidencial. De conformidad con la legislación vigente, RealizZa ejercerá todas las acciones legales oportunas contra quien lleve a cabo su difusión o reproducción total o parcial sin el previo consentimiento de aquella.