



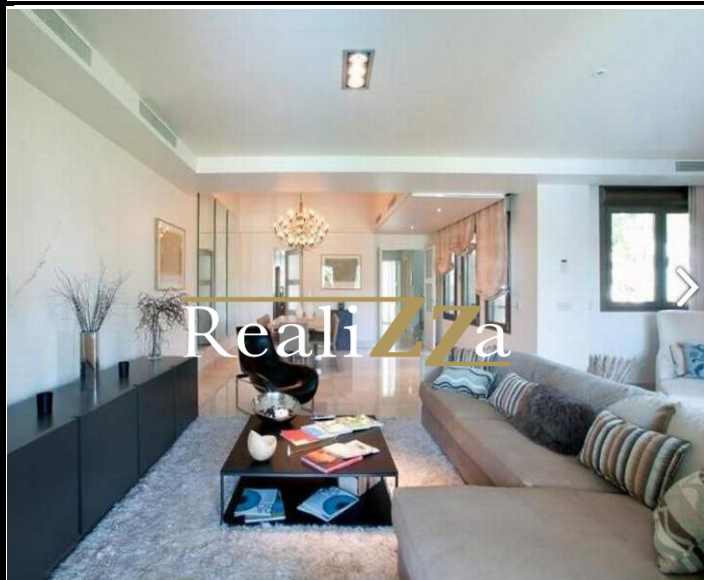
RealizZa

# LA FINCA

Urb. Paseo de La Finca



La Finca (Pozuelo); Calle Mistral 2



## Situación y Datos del Inmueble

Tipología	Adosado
Superficie vivienda	637 m2
Plantas / Niveles	5
Dormitorios	5
Baños	4
Aseos	1
Ascensor	Si
Suelos	Marmol
Plazas de garaje	8
Piscina	Si
A/C	Si
Calefacción	Suelo Radiante
Orientación	Sur

## Datos Económicos

Precio 2.200.000 €

Chalet adosado de esquina con orientación sur. En la planta calle tenemos la cocina y un despacho con aseo. Un luminoso y amplio salón-comedor con acceso directo a un amplio jardín con piscina. En la siguiente planta un dormitorio en suite con vestidor y dos dormitorios que comparten un baño. En la planta superior encontramos un dormitorio junto a un baño con bañera y ducha hidromasaje. La planta sótano, cuenta con un amplio vestidor/trastero, dormitorio de servicio y lavandería además de una zona de estar perfectamente acondicionada. También encontramos una zona de más de 100 m2 con cocina, cine, zona de estar y trastero

Este dossier es propiedad exclusiva de RealizZa y tiene carácter reservado y confidencial. De conformidad con la legislación vigente, RealizZa ejercerá todas las acciones legales oportunas contra quien lleve a cabo su difusión o reproducción total o parcial sin el previo consentimiento de aquella.





La Finca (Pozuelo); Calle Mistral 2



Este dossier es propiedad exclusiva de Realizza y tiene carácter reservado y confidencial. De conformidad con la legislación vigente, Realizza ejercerá todas las acciones legales oportunas contra quien lleve a cabo su difusión o reproducción total o parcial sin el previo consentimiento de aquella.