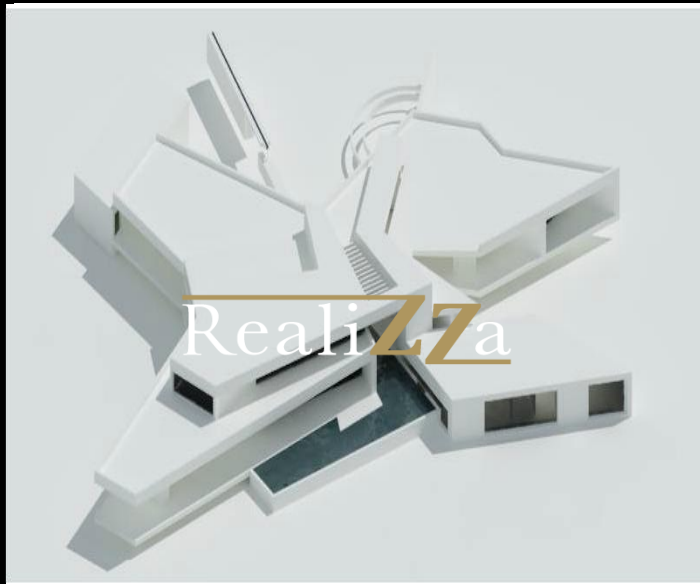




La Finca (Pozuelo); Paseo de Los Lagos 1



Situación y Datos del Inmueble

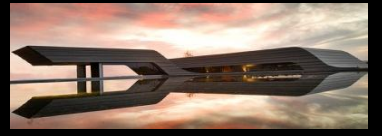
Tipología	Individual
Superficie vivienda	1.200 m ²
Superficie Parcela	3.250 m ²
Plantas / Niveles	2
Dormitorios	6
Baños	8
Aseos	1
Ascensor	Si
Suelos	Marmol
Plazas de garaje	7
Piscina	Si
A/C	Si
Calefacción	Suelo Radiante
Orientación	Sur

Datos Económicos

Precio 4.400.000 €

Vivienda unifamiliar nueva sobre plano , en una parcela de 3250 m2. Una pisciana recorre toda la casa exteriormente .En el hall de entrada a la vivienda encontramos un aseo de cortesía y un armario gabanero, un despacho y una fantástica cocina que da servicio al comedor, a continuación se encuentra el salón a través del cual se accede a un maravilloso porche y a la piscina. Al otro lado de la vivienda y con salida al jardín se encuentra el dormitorio principal con dos baños en suite y dos vestidores , más otros cuatro dormitorios con baño en suite. En la planta sótano hay una zona diáfana y un parking para 7 coches.

Este dossier es propiedad exclusiva de RealizZZa y tiene carácter reservado y confidencial. De conformidad con la legislación vigente, RealizZZa ejercerá todas las acciones legales oportunas contra quien lleve a cabo su difusión o reproducción total o parcial sin el previo consentimiento de aquella.



La Finca (Pozuelo); Paseo de Los Lagos 1

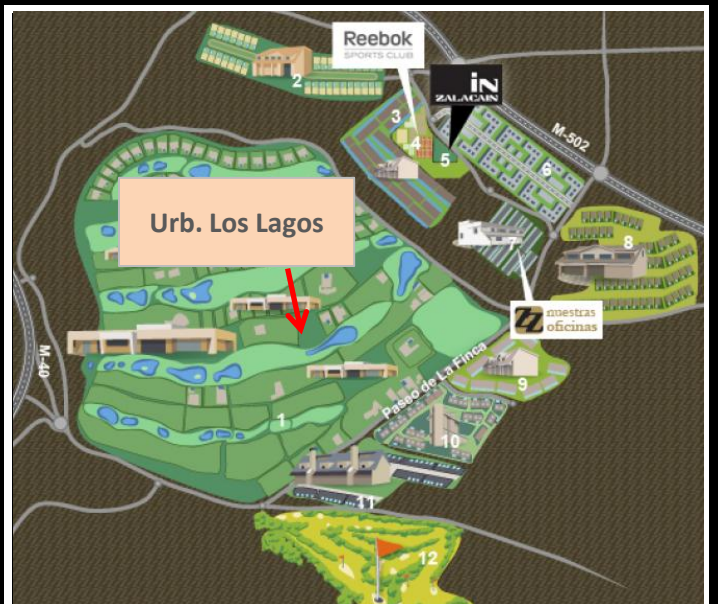


Realizza

Realizza



Realizza



Este dossier es propiedad exclusiva de Realizza y tiene carácter reservado y confidencial. De conformidad con la legislación vigente, Realizza ejercerá todas las acciones legales oportunas contra quien lleve a cabo su difusión o reproducción total o parcial sin el previo consentimiento de aquella.