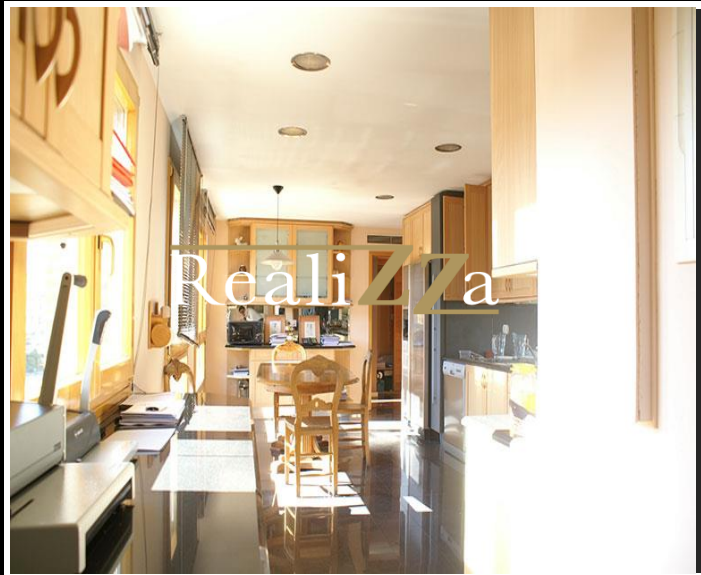
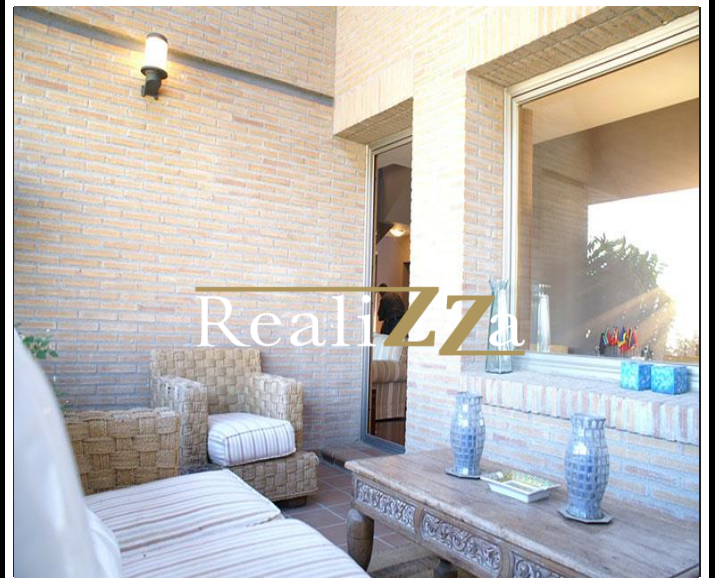
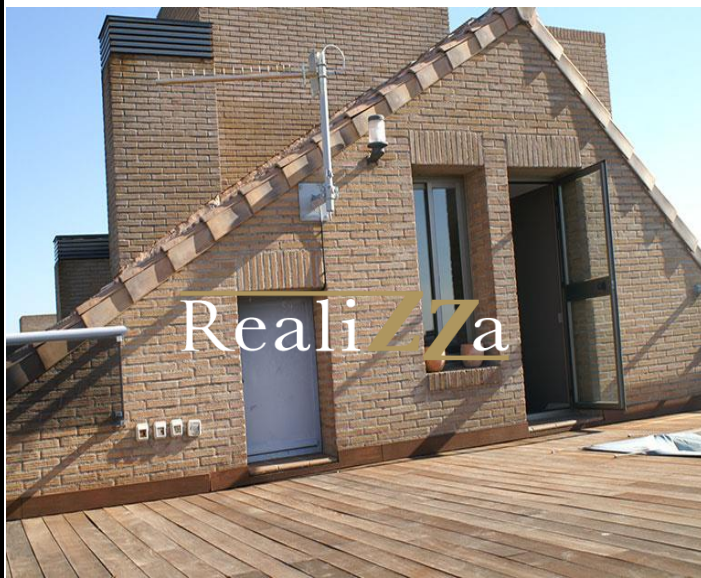


**La Finca (Pozuelo); Paseo Del Hontanar 1**



**Situación y Datos del Inmueble**

Tipología	Atico con Piscina
Superficie vivienda	450 m <sup>2</sup>
Plantas / Niveles	4
Dormitorios	4
Baños	4
Aseos	1
Ascensor	Si
Suelos	Madera
Plazas de garaje	5
Piscina	Si
A/C	Si
Orientación	Sur

**Datos Económicos**

**Precio** 1.250.000 €

Ático con piscina. La casa tiene en planta baja un despacho muy luminoso , en la planta primera se encuentra el dormitorio principal con baño en suite , más otros dos dormitorios con baños en suite. En planta segunda un amplio salón con una fantástica cocina que tiene un cuarto de servicio con baño y un aseo de visitas. La planta del salón goza también de una terraza muy acogedora. Por último en la planta ático se encuentra la piscina. En planta sótano nos encontramos con un trastero , y un salón de 50 metros y muchos armarios empotrados . La casa tiene 4 plazas de garaje que al ser de esquina pueden entrar 6 coches





### La Finca (Pozuelo); Paseo Del Hontanar 1



Este dossier es propiedad exclusiva de RealizZZa y tiene carácter reservado y confidencial. De conformidad con la legislación vigente, RealizZZa ejercerá todas las acciones legales oportunas contra quien lleve a cabo su difusión o reproducción total o parcial sin el previo consentimiento de aquella.